

# Fotogalerie - E-Smog-Fotos

Beispiele technischer niederfrequenter und hochfrequenter Felder

Beeinflussung durch niederfrequente technische Felder ( $< 10.000 \text{ Hz}$ )

Ø Bauen direkt an einer Hochspannungsleitung – „familiengerecht“? ...wohnen bzw. arbeiten unmittelbar neben einem Umspannwerk – sinnvoll???



Fotoquelle: Dipl.-Ing. (FH) Baubiologe, M. Riehl, [www.der-baubiologe.de](http://www.der-baubiologe.de)

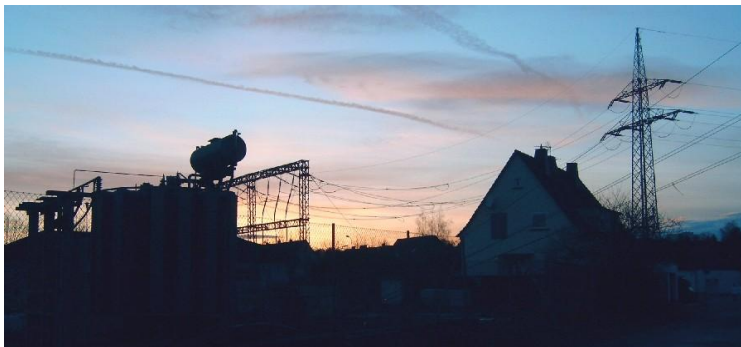


Fotoquelle: Ulrich Grüger, eigenes Archiv

© Dipl.-Ing. (FH) Ulrich Grüger, Baubiologe IBN



Fotoquelle: Ulrich Grüger, eigenes Archiv



Fotoquelle: Ulrich Grüger, eigenes Archiv



Fotoquelle: Ulrich Grüger, eigenes Archiv



Fotoquelle: Ulrich Grüger, eigenes Archiv





Beeinflussung durch hochfrequente technische Felder ( > 30.000 Hz)  
 Ö Errichtung Mobilfunkanlagen in unmittelbarer Nähe von Gebäuden kranker, alter und schwacher Menschen, bzw. Wohnhäusern – „vorsorgerecht“?



Fotoquelle: Ulrich Grüger, eigenes Archiv



Fotoquelle: Ulrich Grüger, eigenes Archiv



Fotoquelle: Ulrich Grüger, eigenes Archiv



Fotoquelle: Ulrich Grüger, eigenes Archiv



Fotoquelle: Ulrich Grüger, eigenes Archiv

